

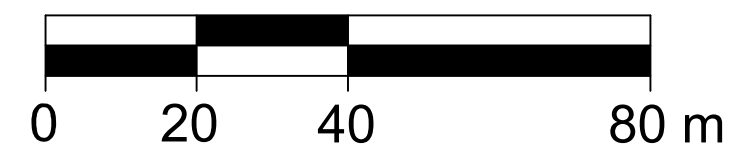
MIEJSCOWY PLAN ZAGOSPODAROWANIA PRZESTRZENNEGO CZĘŚCI WSI KOMORNIKI W REJONIE ULIC: POZNAŃSKIEJ I WĄSKIEJ

ZAŁĄCZNIK NR 1
DO UCHWAŁY XXXV/337/2026
RADY GMINY KOMORNIKI
Z DNIA 18 MAJA 2026 R.

Mapa zasadnicza
Skala: 1:500
Współrzędne: WGS84
Data: 2025.05.02
Liczba arkuszy: 1
Wzrost: 1,80 m
Waga: 100 kg



SKALA 1:1000

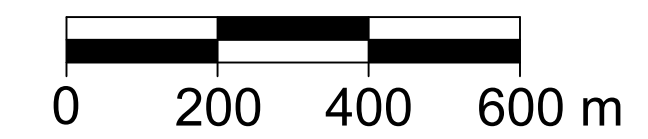
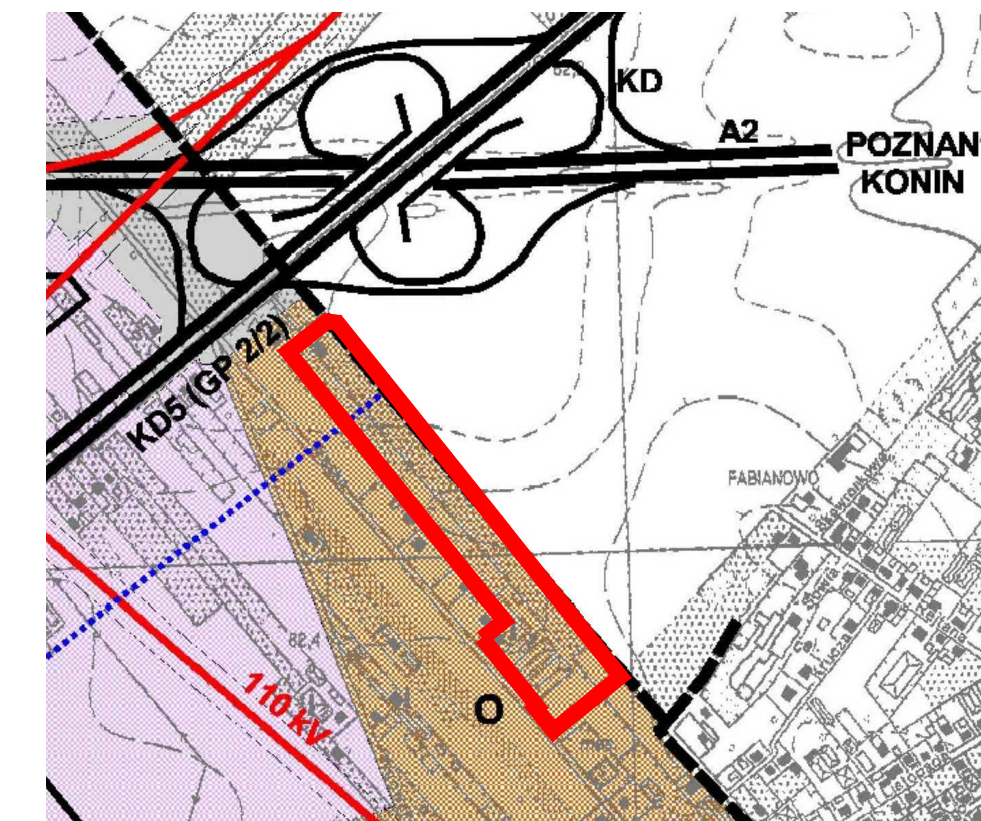


INFORMACJA O ŹRÓDLE POCHODZENIA UŻYTEGO MATERIAŁU PAŃSTWOWEGO ZASOBU
GEODEZYJNEGO I KARTOGRAFICZNEGO, O KTÓREJ MOWA W ART. 40C UST. 3 USTAWY
Z DNIA 17 MAJA 1989 R. PRAWO GEODEZYJNE I KARTOGRAFICZNE (DZ. U. Z 2024 R. POZ. 1151ZE ZM.):

- MAPA ZASADNICZA WYDANA PRZEZ STAROSTĘ POZNAŃSKIEGO.
LICENCJA NR GKG.GZW.4062.25.2025_3021_CLP Z DNIA 05.02.2025 R.
- MAPA ZASADNICZA WYDANA PRZEZ PREZYDENTA MIASTA POZNANIA
Zarząd Geodezji i Katastru Miejskiego GEOPOZ
LICENCJA NR ZG-OUG.41020.868.2025_306401_1_P Z DNIA 27.03.2025 R.

UKŁAD WSPÓLRZĘDNYCH PŁASKICH PROSTOKĄTNYCH
PL-2000 STREFA 6

WYRYS ZE STUDIUM UWARUNKOWAŃ I KIERUNKÓW
ZAGOSPODAROWANIA PRZESTRZENNEGO GMINY
KOMORNIKI



OZNACZENIA:

- GRANICE ADMINISTRACYJNE GMINY
- TERENY OSIEDLEŃCZE MIESZANE
- MAGISTRALA WODOCIĄGOWA Ø 1000
- GRANICE OBSZARU OBJĘTEGO PLANEM

OZNACZENIA:

- GRANICE OBSZARU OBJĘTEGO PLANEM MIEJSCOWYM
- LINIE ROZGRANICZAJĄCE TERENY O RÓŻNYM PRZEZNACZENIU
LUB RÓŻNYCH ZASADACH ZAGOSPODAROWANIA
- NIEPRZEKRACZALNA LINIA ZABUDOWY
- MNW-U** TERENY ZABUDOWY MIESZKANIOWEJ
JEDNORODZINNEJ WOLNOSTOJĄCEJ LUB USŁUG
- U** TEREN USŁUG
- KDD** TERENY DROGI DOJAZDOWEJ
- KR** TEREN KOMUNIKACJI DROGOWEJ WEWNĘTRZNEJ
- STREFY ZIELENI IZOLACYJNEJ
- STREFA OCHRONNA MAGISTRALI WODOCIĄGOWEJ
- WYMIARY

OBSZAR OBJĘTY PLANEM LEŻY:

- W STREFIE OGRANICZONEGO ZAINWESTOWANIA OD RADARU
METEOROLOGICZNEGO W WYSOGOTOWIE
- W OTOCZENIU LOTNISKA POZNAŃ-ŁAWICA,
LOTNISKA WOJSKOWEGO POZNAŃ-KRZESINY
- NA OBSZARZE LEŻĄCYM W ZASIĘGU POWIERZCHNI OGRANICZAJĄCYCH
ZABUDOWĘ (POWIERZCHNIE BRA) OD LOTNICZYCH URZĄDZEŃ NAZIEMNYCH