

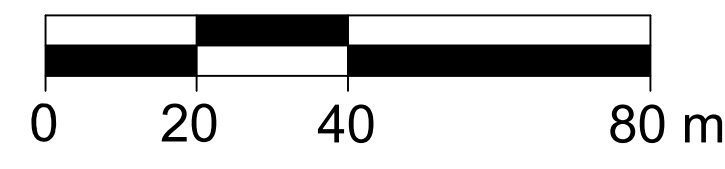
# MIEJSCOWY PLAN ZAGOSPODAROWANIA PRZESTRZENNEGO CZĘŚCI WSI KOMORNIKI W REJONIE ULIC: POZNAŃSKIEJ I WĄSKIEJ

ZAŁĄCZNIK NR 1  
DO UCHWAŁY XXXV/337/2026  
RADY GMINY KOMORNIKI  
Z DNIA 18 MAJA 2026 R.  
OPUBLIKOWANY DZ. URZ. WOJ. WLKP.  
Z DNIA 28 MAJA 2026 R. POZ. 4260

Mapa zasadnicza  
Skala: 1:500  
Współrzędne: WGS84/ETRS89  
Identyfikator: 302101\_1\_L16V\_302101\_1\_Komorniki  
Data: 05.02.2025  
Lata: 2025, 18  
Lata: 2025, 18  
W skali: PL-GDZ0007-001  
W skali: GKG-GZV-4062.25.2025



SKALA 1:1000

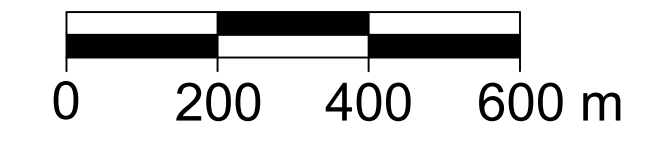
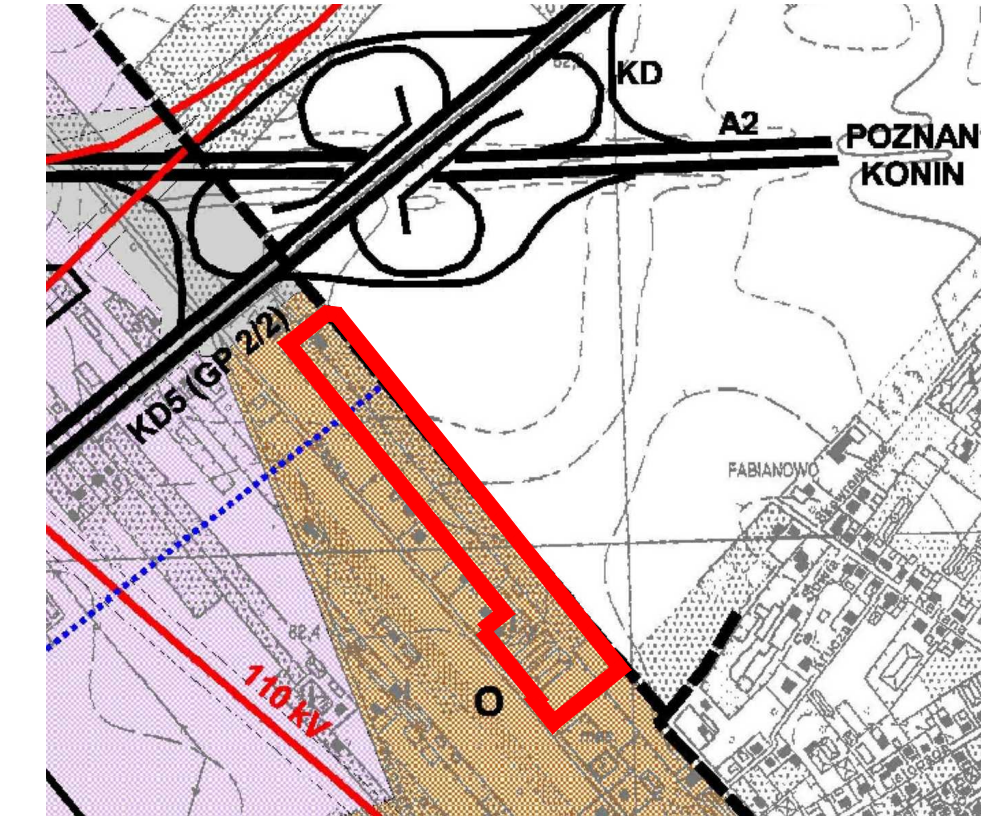


INFORMACJA O ŹRÓDLE POCHODZENIA UŻYTEGO MATERIAŁU PAŃSTWOWEGO ZASOBU  
GEODEZYJNEGO I KARTOGRAFICZNEGO, O KTÓREJ MOWA W ART. 40C UST. 3 USTAWY  
Z DNIA 17 MAJA 1989 R. PRAWO GEODEZYJNE I KARTOGRAFICZNE (DZ. U. Z 2024 R. POZ. 1151ZE ZM.):

- MAPA ZASADNICZA WYDANA PRZEZ STAROSTĘ POZNAŃSKIEGO.  
LICENCJA NR GKG.GZW.4062.25.2025\_3021\_CLP Z DNIA 05.02.2025 R.
- MAPA ZASADNICZA WYDANA PRZEZ PREZYDENTA MIASTA POZNAŃA  
Zarząd Geodezji i Katastru Miejskiego GEOPOZ  
LICENCJA NR ZG-OUG.41020.868.2025\_306401\_1\_P Z DNIA 27.03.2025 R.

UKŁAD WSPÓLRZĘDNYCH PŁASKICH PROSTOKĄTNYCH  
PL-2000 STREFA 6

WYRYS ZE STUDIUM UWARUNKOWAŃ I KIERUNKÓW  
ZAGOSPODAROWANIA PRZESTRZENNEGO GMINY  
KOMORNIKI



OZNACZENIA:

- GRANICE ADMINISTRACYJNE GMINY
- TERENY OSIEDLEŃCZE MIESZANE
- MAGISTRALA WODOCIĄGOWA Ø 1000
- GRANICE OBSZARU OBJĘTEGO PLANEM

OZNACZENIA:

- GRANICE OBSZARU OBJĘTEGO PLANEM MIEJSCOWYM
- LINIE ROZGRANICZAJĄCE TERENY O RÓŻNYM PRZEZNACZENIU  
LUB RÓŻNYCH ZASADACH ZAGOSPODAROWANIA
- NIEPRZEKRACZALNA LINIA ZABUDOWY
- MNW-U** TERENY ZABUDOWY MIESZKANIOWEJ  
JEDNORODZINNEJ WOLNOSTOJĄCEJ LUB USŁUG
- U** TEREN USŁUG
- KDD** TERENY DROGI DOJAZDOWEJ
- KR** TEREN KOMUNIKACJI DROGOWEJ WEWNĘTRZNEJ
- STREFY ZIELENI IZOLACYJNEJ
- STREFA OCHRONNA MAGISTRALI WODOCIĄGOWEJ
- WYMIARY

OBSZAR OBJĘTY PLANEM LEŻY:

- W STREFIE OGRANICZONEGO ZAINWESTOWANIA OD RADARU  
METEOROLOGICZNEGO W WYSOGOTOWIE
- W OTOCZENIU LOTNISKA POZNAŃ-ŁAWICA,  
LOTNISKA WOJSKOWEGO POZNAŃ-KRZESINY
- NA OBSZARZE LEŻĄCYM W ZASIĘGU POWIERZCHNI OGRANICZAJĄCYCH  
ZABUDOWĘ (POWIERZCHNIE BRA) OD LOTNICZYCH URZĄDZEŃ NAZIEMNYCH