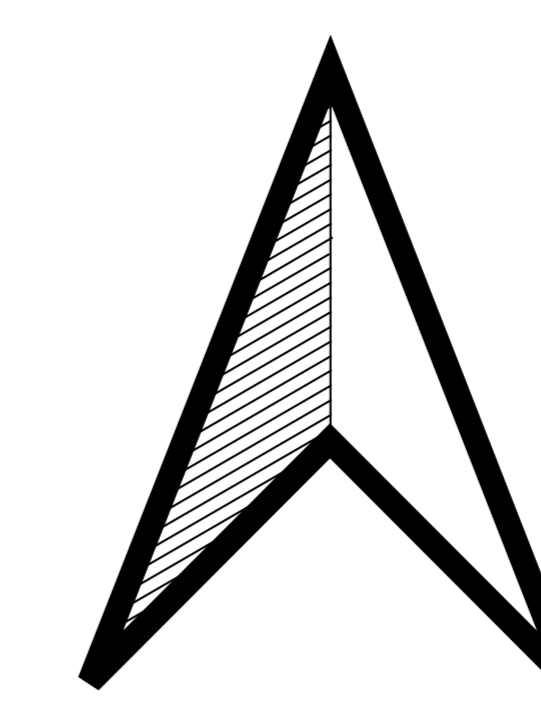
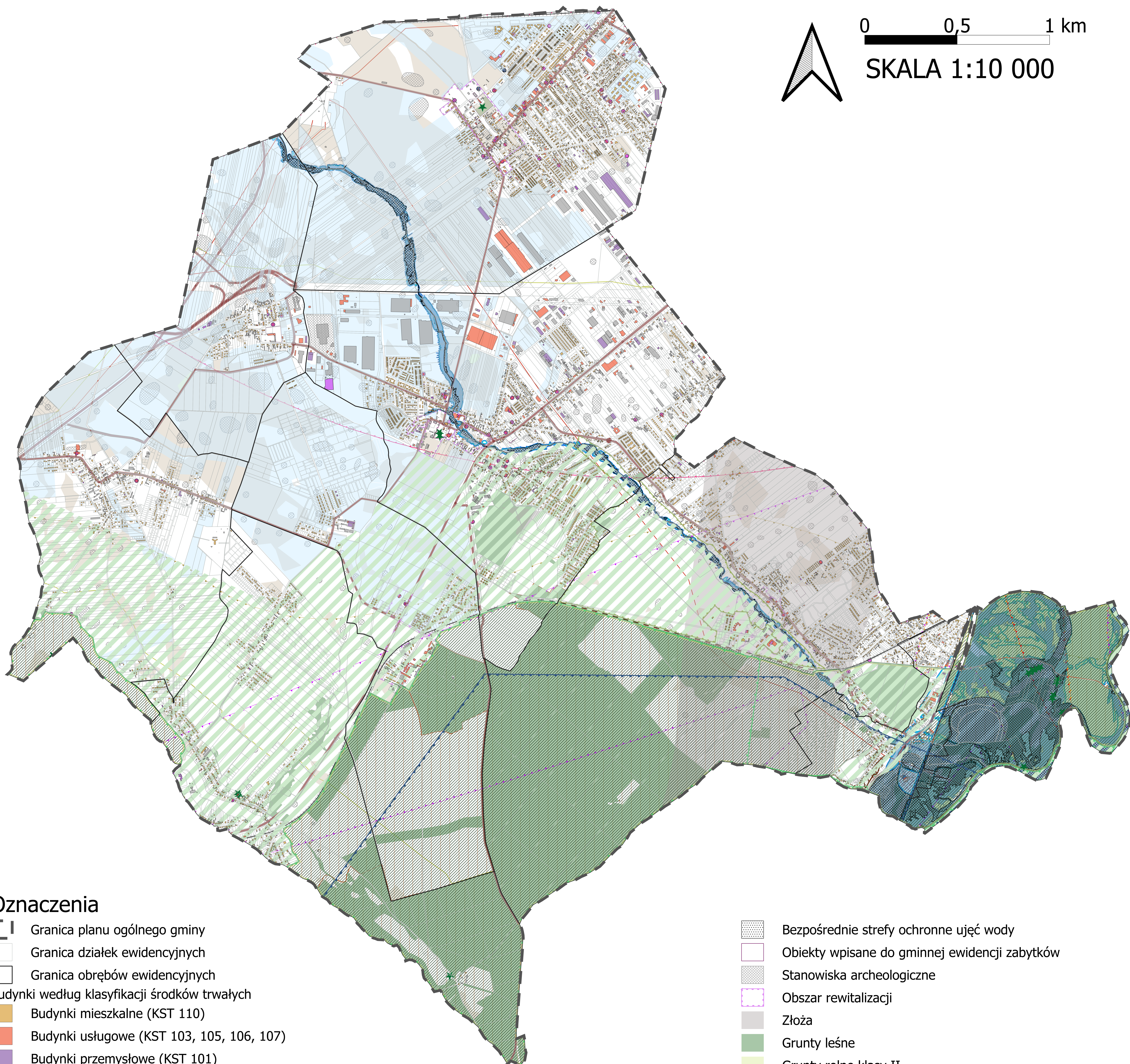


PLAN OGÓLNY GMINY KOMORNIKI ZAŁĄCZNIK NR 2. UWARUNKOWANIA



0 0,5 1 km

SKALA 1:10 000



Oznaczenia

- | | | | |
|--|---|--|---|
| | Granica planu ogólnego gminy | | Bezpośrednie strefy ochronne ujęć wody |
| | Granica działek ewidencyjnych | | Obiekty wpisane do gminnej ewidencji zabytków |
| | Granica obrębów ewidencyjnych | | Stanowiska archeologiczne |
| Budynki według klasyfikacji środków trwałych | | | Obszar rewitalizacji |
| | Budynki mieszkalne (KST 110) | | Złóża |
| | Budynki usługowe (KST 103, 105, 106, 107) | | Grunty leśne |
| | Budynki przemysłowe (KST 101) | | Grunty rolne klasy II |
| | Pozostałe budynki niemieszkalne (KST 109) | | Grunty rolne klasy III, IIIa, IIIb |
| | Budynki transportu i łączności, zbiorniki, silosy i budynki magazynowe, budynki produkcyjne, usługowe i gospodarcze dla rolnictwa (KST 102, 104, 108) | | Granica powierzchni zewnętrznej ograniczających zabudowę (BRA) od lotniczych urządzeń naziemnych lotniska Poznań-Ławica |
| | Granica korytarza ekologicznego "Dolina Obry" | | Krajobrazy priorytetowe |
| | Granica obszaru Natura 2000 OSO "Ostoja Rogalińska" | | Kolejowe tereny zamknięte |
| | Granica obszaru Natura 2000 SOO "Ostoja Wielkopolska" | | Gazociąg wysokiego ciśnienia |
| | Granica obszaru Natura 2000 SOO "Rogalińska Dolina Warty" | | Linia elektroenergetyczne wysokich napięć |
| | Obszar chronionego krajobrazu "Dolina rzeki Wiryńki" | | Infrastruktura społeczna |
| | Obszar Wielkopolskiego Parku Narodowego | | Infrastruktura techniczna |
| | Otulina Wielkopolskiego Parku Narodowego | | Obiekty infrastruktury transportowej drogowej |
| | Pomnik przyrody | | Granica głównego zbiornika wód podziemnych Dolina Kopalna Wielkopolska nr 144 |
| | Obszary szczególnego zagrożenia powodzią, na których prawdopodobieństwo wystąpienia jest wysokie i wynosi 10% | Obszar ograniczonego użytkowania dla lotniska wojskowego Poznań - Krzesiny | |
| | Obszary szczególnego zagrożenia powodzią, na których prawdopodobieństwo wystąpienia jest średnie i wynosi 1% | | strefa I |
| | Obszary zagrożenia powodzią, na których prawdopodobieństwo wystąpienia jest niskie i wynosi 0,2% | | strefa II |
| | Obszar obejmujący teren narażony na zalanie w przypadku uszkodzenia lub zniszczenia wału przeciwpowodziowego | | strefa III |
| | Obszar gruntów zmeliorowanych | | |
| | Teren zagrożony ruchami masowymi ziemi | | |